

# 第18回アルコセミナー

< 開催日 7月18日(水) >

■会場 あのつピア (中勢北部サイエンスシティ)  
津市あのつ台4丁目6番地1 (地図裏面参照)

■開催内容

【Aコース】

「三重県型ソイル工法」

有限会社エコプロ

講師 奥田 芳雄

時間 13:00～13:50

【Bコース】

「トータク簡易排水装置」

東拓工業株式会社

講師 友成 謙一

時間 14:00～14:50

【Cコース】

「残存型枠デコメッシュ」

フリー工業株式会社

講師 西澤 睦博

時間 15:00～15:50

【Dコース】

「構造物補修補強工法

(ニューレスプ<sup>®</sup>工法、パフェグラウト工法)」

日特建設株式会社

講師 岩崎 玄之・伏屋 行雄

時間 16:00～17:00

※お申し込みはE-mailまたはFAXにてお願い致します。

※技術者継続教育(CPD)参加証発行(3.5H×0.5)

※参加費は無料です。

※お申し込み期限 7月12日(木)※

アルコ株式会社 (担当:青木・駒田)

〒514-0823 津市半田160番地

TEL:059-213-8811/FAX:059-213-8880

E-mail:komada@alcoinc.co.jp

※FAXにてお申し込みの場合は、下記をご記入の上、ご返信ください。※

貴社名		(希望コースに○印)	(資料のみ希望)
お名前		A・B・C・D	
E-mailアドレス			
お名前		A・B・C・D	
E-mailアドレス			
お名前		A・B・C・D	
E-mailアドレス			

# 案内図



【あいつピア】 〒514-0131 津市あいつ台4丁目6番地1  
TEL 059-236-3104

盛土面・岩盤面・コンクリート面の恒久緑化

# 三重県型ソイル工法

国土交通省新技術登録 (NETIS) CB-040027-A

厚層基材の  
衰退で困って  
ませんか？

## 恒久緑化

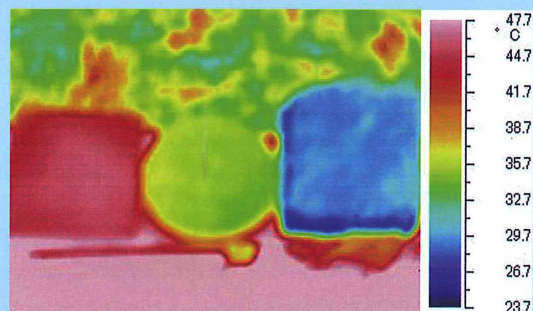
三重県型ソイル工法

従来工法: 厚層基盤吹工

比較試験  
施行後約1年半の状況

## 温暖化軽減効果

コンクリートに  
プランツソイル工法すると  
表面温度低減効果あり



# 微生物資材：プランツパワー

通性嫌気発酵菌は、国土交通省の近畿地方整備局のグリーンマネジメント(造園のバイブル)に記載されています。

- ・土壌の団粒化
- ・特殊条件(酸性・アルカリ性・塩害)を緩和します
- ・養分循環をします。(落ち葉などの堆肥化)

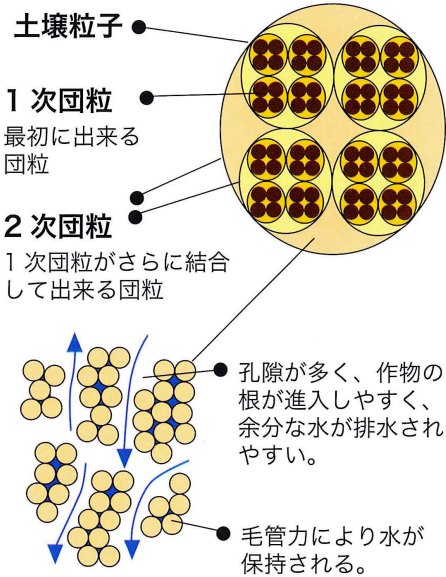
## 相乗効果

## 土壌団粒化

初期には、プランツソイルに含まれる粘土成分とソイルグリーンを混ぜて土壌硬度15以上の硬吹をすることですばやく土壌団粒構造をつくり、余分な水を排水し法面上で基盤を安定する。序所に配合する微生物資材『プランツパワー』の効果で団粒化構造が進み**保水性・保肥性・透水性が向上**。



## 土壌団粒の構造



## 相乗効果

## ソイルグリーン説明

高分子系の糊剤に変わる無機系の浸食防止材。  
高分子系の糊剤は、粘性のベタベタという効果でラス網に絡み付いていた。(地山との密着性悪し)  
ソイルグリーンは、無機系の浸食防止材が、水で反応し(水和反応)針状結晶(エトリンガイド)をつくり登山のピッケルの様に地山の亀裂や凹凸に引っかかり、直接地山に密着する。従って条件がよければラス無し施工も可能です。



\*撮影:宮崎大学 工学部

有限会社エコプロ

 **アルコ株式会社**  
FOR HUMAN & ECOLOGY

〒661-0026 兵庫県尼崎市水堂町3-7-5-5  
TEL:06-6432-3138

〒514-0823 三重県津市半田160番地  
TEL:059-213-8811 FAX:059-213-8880

# トータク簡易排水装置

## 橋梁 伸縮装置からの漏水を集排水

### 1 伸縮装置からの漏水を集水し フレキシブル排水管で排水します

伸縮装置からの漏水を簡易排水装置で集水し、別売のフレキシブル排水管 (TACブリッジパイプ) で排水することにより橋桁や支承などの鋼材が腐食しやすい環境を改善できます。

### 2 橋下からの安心施工

橋面施工をおこないません。橋面の交通規制が不要で工期短縮が図れ、工事の安全性が高まります。

### 3 プライマー処理や接着作業を 必要としません

橋台または床版下側にボルトで設置しますので、季節に関係なく、少量の雨天でも施工が可能です。

### 4 スピード施工

工場製作品を現場に取り付けるだけの簡単施工。製品にはスライド機能があり、様々な桁間に合わせて設置ができます。橋の伸縮に関係なく設置できますので、夏・冬問わず施工可能です。

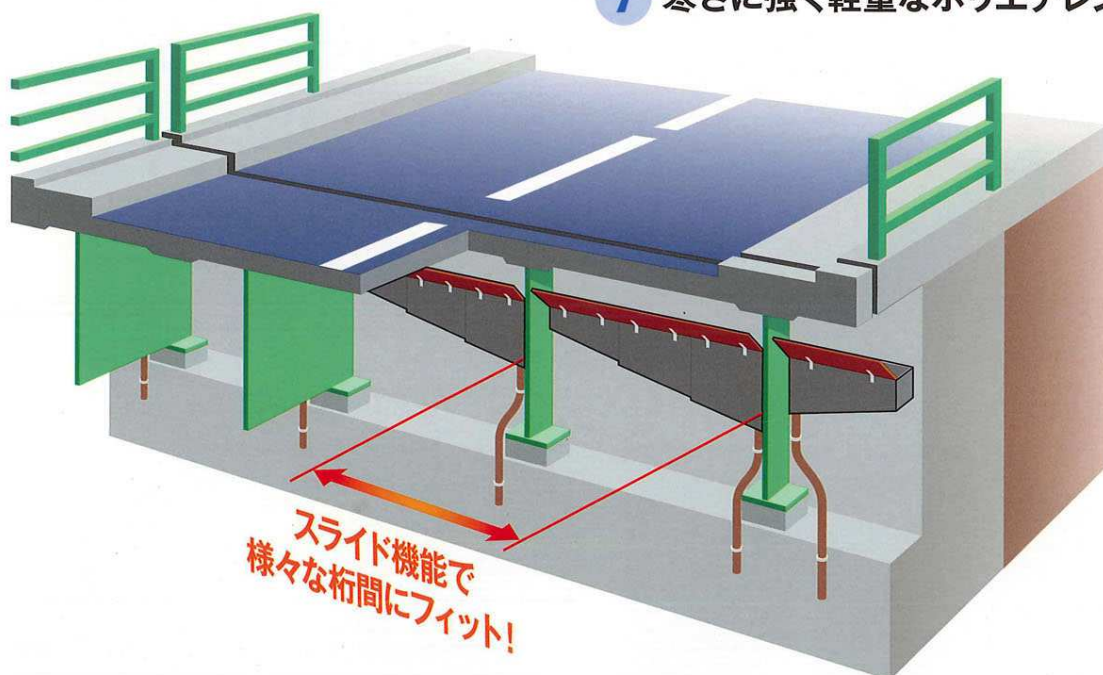
### 5 特殊な工具・作業が不要

### 6 維持メンテナンスが容易

### 7 寒さに強く軽量なポリエチレン製

NETIS登録  
KT-100033-A

特許出願中

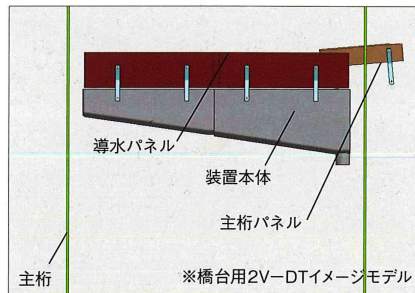
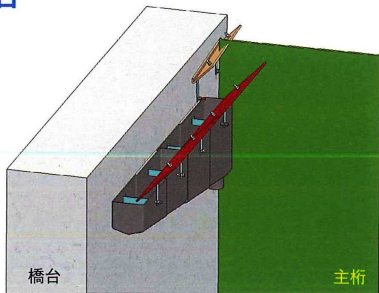


排水部は土砂が堆積しづらい卵形構造、13%の急勾配!

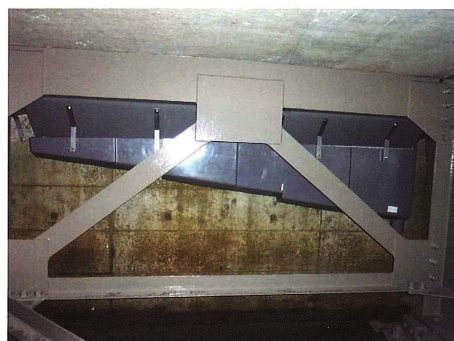
# 橋梁遊間部の非排水化対策に新しい考え方

## 設置例

### ● 橋台

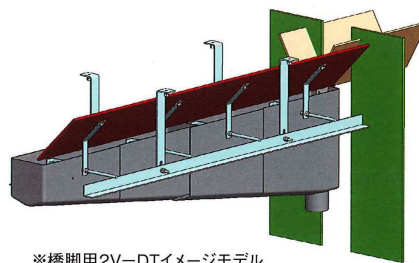
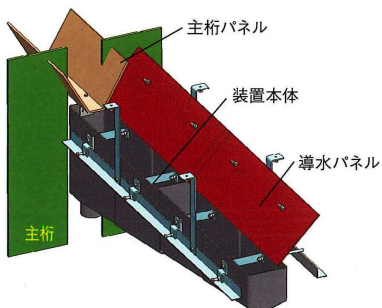


地覆部への設置 (橋台用1V-DT)



桁間への設置 (橋台用3V-DT)

### ● 橋脚



※橋脚用2V-DTイメージモデル



地覆部への設置 (橋脚用1V)



桁間への設置 (橋脚用2V-DT)

※イラストは分かり易く表示する為色を変えています。



東拓工業株式会社

中部営業所

〒450-0002 名古屋市中村区名駅3丁目3番2号  
TEL:052-581-7761 (志摩ビル6階)



アルコ株式会社

〒514-0823 三重県津市半田160番地  
TEL:059-213-8811 FAX:059-213-8880